

GAMME **MLT** *NEWAG* XL

Chariots télescopiques pour l'agriculture et l'agro-industrie



Handling your world

Fondé par la famille Braud il y a plus de 60 ans, le groupe Manitou est aujourd'hui présent dans le monde entier. Leader mondial de la manutention tout-terrain, le groupe conçoit, produit, distribue et assure le service de matériels à destination de la construction, de l'agriculture et des industries.

Les gammes de produits du groupe comprennent : des télescopiques tout-terrain fixes, rotatifs et de fort tonnage, des chariots à mât tout-terrain, semi-industriels et industriels, des chargeuses compactes (skid-steers) sur roues et sur chenilles, des chargeuses articulées, des nacelles élévatrices de personnes, des chariots embarqués, des équipements de magasinage et des accessoires.

Grâce à ses marques emblématiques, Manitou, Gehl et son réseau de 1050 concessionnaires dans le monde, le groupe propose les meilleures solutions en créant la plus grande valeur pour ses clients.

Avec un siège social en France, le groupe enregistre un chiffre d'affaires en 2019 de 2.1 milliard d'euros dans 140 pays et emploie 4600 collaborateurs résolument orientés vers la satisfaction clients.



1958

Naissance du chariot Manitou sur l'idée de Marcel Braud.

1972

Début de l'internationalisation du groupe.

Accord de partenariat commercial signé avec Toyota pour la distribution exclusive des chariots industriels Toyota en France.

1981

Lancement du premier chariot télescopique Manitou.

1984

Introduction en Bourse.

1993

Commercialisation des premiers chariots télescopiques rotatifs MRT.

1995

Lancement des nacelles élévatrices de personnes.

1996

Obtention de la 1ère certification ISO 9001.

1998

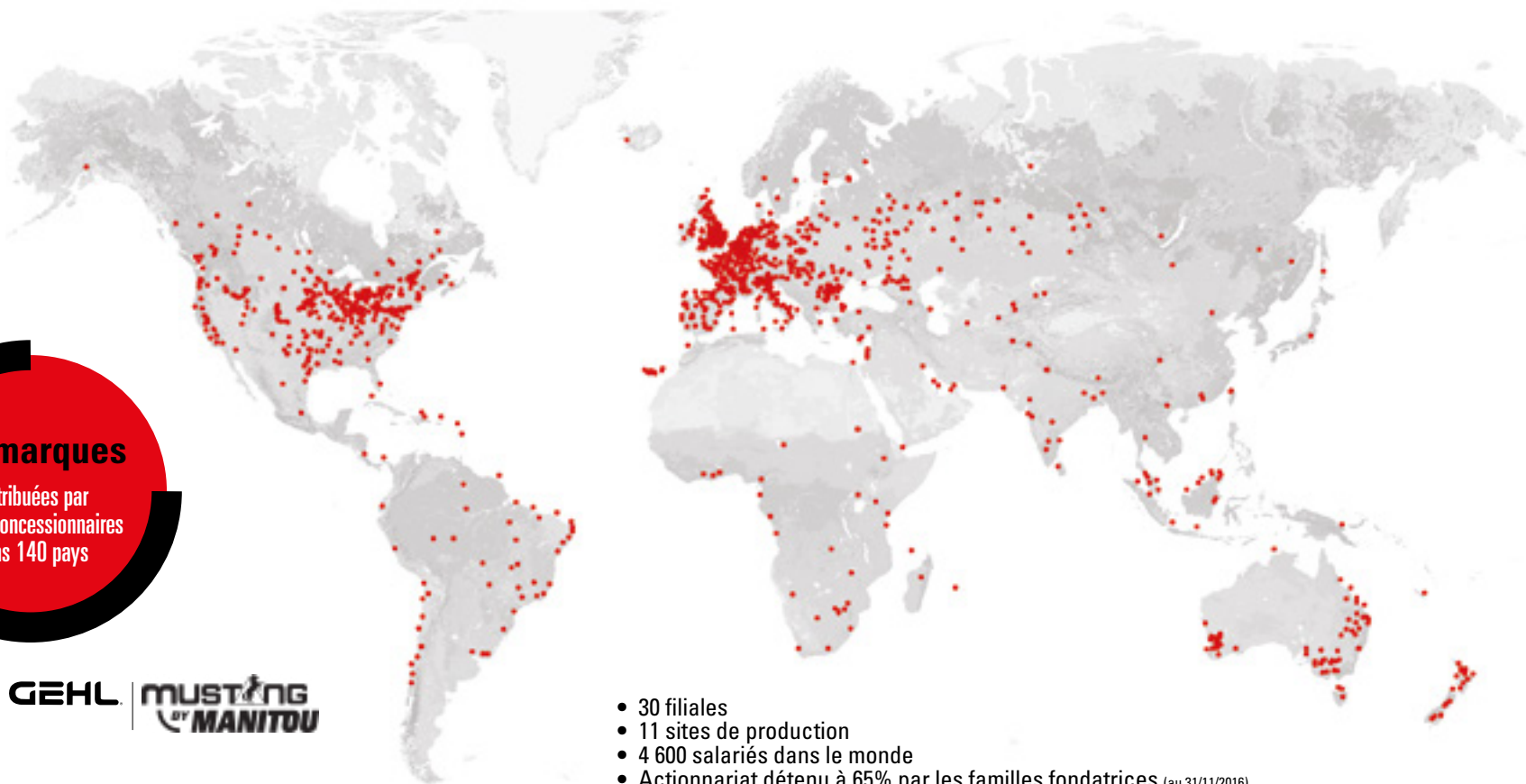
Marcel Braud devient Président du Conseil de surveillance.

2006

Manitou passe la barre du milliard d'euros de chiffre d'affaires.

2007

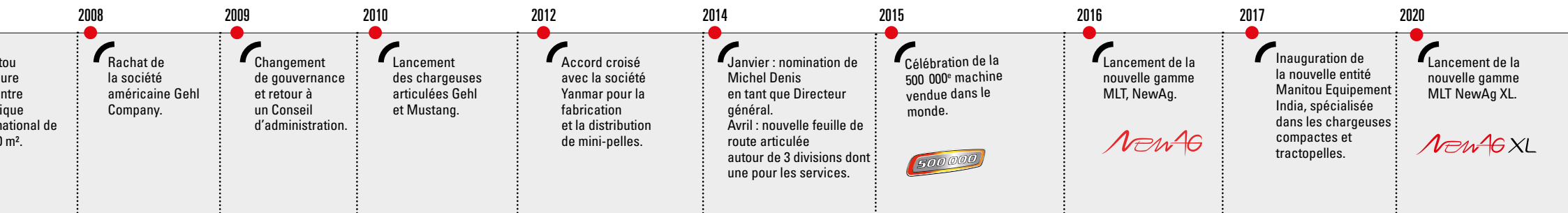
Manitou inaugure un centre de logistique international de 22000 m².



3 marques
 distribuées par
 1 050 concessionnaires
 dans 140 pays



- 30 filiales
- 11 sites de production
- 4 600 salariés dans le monde
- Actionnariat détenu à 65% par les familles fondatrices (au 31/11/2016)
- 79 % du chiffre d'affaires à l'international
- Chiffre d'affaires 2019 de 2.1 milliard d'euros



LA NOUVELLE GAMME

NEWAG XL

Afin d'étendre son offre de chariots télescopiques agricoles NewAg, Manitou lance la nouvelle gamme NewAg XL avec deux nouveaux modèles MLT 841 et MLT 1041 d'une capacité de plus de 4,1 tonnes pour une hauteur de levage de 7,60 à 9,65 mètres.

Dédiés aux applications intensives, ces derniers sont principalement destinés aux grandes exploitations (polyculture, céréalières, biogas), aux entreprises de travaux agricoles, coopératives et aux agro-industries.

Partageant le même ADN que les modèles NewAg existants, la gamme NewAg XL a été conçue pour offrir encore plus de confort, performance et rentabilité.

COMFORT, PERFORMANCE & COST EFFICIENCY





Hauteur max.
9,65m

Jusqu'à
4,1 tonnes

Débit hydraulique
max.
200 l/min

Niveau de bruit
en cabine
69
DB(A)



MANITOU

CONFORT
XL

L'ERGONOMIE POUR REDUIRE VOTRE FATIGUE

Tout en œuvre pour faciliter votre journée de travail !

Exclusivité Manitou, le JSM® sur accoudoir flottant vous permet de maîtriser, en toute sécurité et sans fatigue, tous les mouvements d'une seule main :

levée et descente de la flèche,
télescopage,
déversement et cavage du godet,
mouvements hydrauliques de l'accessoire,
inversion du sens de marche.

Vous gardez toujours une main sur le volant pour un contrôle total de votre machine.



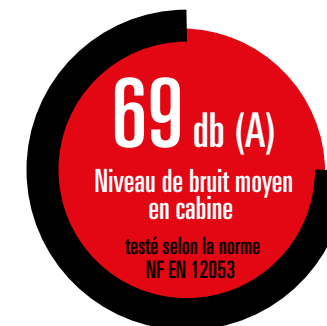
Flashez la video JSM



Bouton FNR (Front Neutral Reverse) ❶
Ligne hydraulique accessoires ❷
Télescopage : sortie ou rentrée ❸

Vers l'avant : descente de la flèche
Vers l'arrière : montée de la flèche
Vers la gauche : cavage
Vers la droite : déversement





Retrouvez le confort d'un siège haut de gamme de tracteur !

Le dos de l'opérateur subit des chocs et vibrations variables pendant la journée selon le type de terrain (route, champs, cours de ferme...).

Pour encore mieux protéger votre dos, le siège pneumatique à suspension adaptative* module automatiquement l'amortissement en fonction du type de terrain.

- ✓ Il réduit ainsi de **54%** les vibrations transmises au dos de l'opérateur.
- ✓ De plus, il est équipé du chauffage et du réglage lombaire électrique pour un confort optimal.
- ✓ Chaque utilisateur peut adapter ce siège à sa morphologie et dispose d'une assise élargie et réglable (profondeur et inclinaison).

*standard ou optionnel, suivant les niveaux de finitions.



Réduisez de 40 % le nombre de tours de volant

Dans les applications de chargement intensif, un opérateur effectue plus de 3 000 tours de volant par jour. Cela génère de la fatigue, voire même des blessures.

Le Comfort Steering System (CSS)*, breveté par Manitou, est le premier système de direction adaptatif intelligent sur un chariot télescopique à quatre roues directrices. Il module l'assistance en fonction de la vitesse machine et de l'angle de la flèche.

- ✓ Vous pouvez désormais effectuer un changement de direction complet en seulement 1 tour de volant au lieu de 4.
- ✓ En réduisant de 40% du nombre de tours de volant, le CSS réduit directement la fatigue du conducteur.
- ✓ De plus, le système vous permet de gagner 12% de productivité sur les applications de chargement intensif.
- ✓ Vous gagnez également en maniabilité et en stabilité.

*standard ou optionnel, suivant les niveaux de finitions.



MLT 841 + BG WE



Flashez la video CSS



MLT 841 + HBB

Une suspension de flèche intelligente

Le système Active Comfort Ride Control (Active CRC)* absorbe les mouvements involontaires de la flèche lorsque vous conduisez, avec ou sans charge.

- ✓ Le système Active CRC fonctionne quel que soit l'angle de la flèche. Il est automatiquement activé quand vous roulez à plus de 4 km/h.
- ✓ À des vitesses inférieures, l'Active CRC se désactive pour laisser la priorité à la précision du mouvement, pour une manutention plus facile et plus douce de la charge.

*standard ou optionnel, suivant les niveaux de finitions.

LE DESIGN AU SERVICE DE VOTRE BIEN-ETRE

Oubliez le temps passé dans votre machine !

Profitez d'équipements parfaitement adaptés à vos besoins :
siège tissu, colonne de direction réglable en hauteur et en profondeur, pare-soleil, vitre électrique, port USB, prise 12V, autoradio, support de téléphone, porte-gobelet, porte-bouteille, frein de parc automatique...

- ✓ Et en plus... des espaces de rangement volumineux pour vos effets personnels.



Cabine facile d'accès

La marche anti-dérapante Easy step en inox et les grandes poignées sur le montant du chariot rendent la descente et la montée encore plus aisées.

L'éclairage sous la porte en standard permet de sécuriser l'accès à la cabine pour tous les utilisateurs, de jour comme de nuit.



Flashez la video Easy step





Tableau de bord **clair et modulable**

A bord des MLT 841/1041, toutes les commandes sont à portée de main et clairement identifiées à l'aide de pictogrammes et de codes couleurs. Et parce que chacun a sa propre logique, vous pouvez choisir l'emplacement idéal de vos boutons « DSB » : un gain de temps indispensable pour se concentrer sur l'essentiel.

A chacun **son écran**

Quelle que soit la finition choisie, l'écran en cabine indique les périodicités de maintenance, la vitesse de déplacement, l'heure et bien d'autres informations utiles.

Plus de 100 pop-ups d'assistance utilisateur sont également disponibles pour vous aider au quotidien.

2 écrans sont disponibles au choix :

- Harmony (standard) : écran digital 4.3 pouces
- Vision* : écran digital 7 pouces compatible avec 1, 2 ou 3 caméras

* standard ou optionnel, suivant les niveaux de finitions.



Ecran Vision



Ecran Harmony



Climatisation avec régulation **de température automatique***

La climatisation avec régulation automatique est très efficace pour désembuer rapidement la cabine. Vous maintenez une température optimale lorsque vous ne pouvez pas ouvrir les fenêtres (environnements poussiéreux).

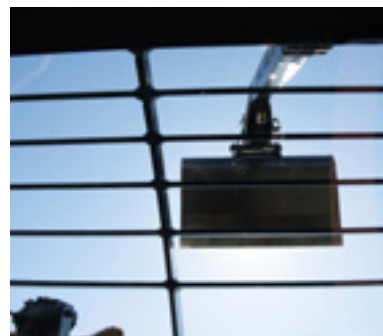
*standard ou optionnel, suivant les niveaux de finitions.

CONFORT - UNE VISIBILITE A 360°

Visibilité optimisée

Les modèles de la gamme NewAg XL se distinguent par une visibilité exceptionnelle.

- ✓ L'angle de chaque ailette de la grille de toit a été minutieusement ajusté, en fonction de la hauteur de levage, afin que vous puissiez profiter d'une vue dégagée sur la charge, quelle que soit sa position.
- ✓ La position basse du point d'articulation de la flèche et le pare-brise monobloc vous offrent une visibilité à 360°, garantissant aussi bien votre sécurité que celle de votre entourage.
- ✓ Une découpe à l'avant du pare-brise a été ajoutée afin d'optimiser votre visibilité lors du changement d'accessoire.
- ✓ La vitre arrière incurvée et dégivrante permet d'avoir une meilleure visibilité sur votre remorque dans toutes les conditions.





Eclairage optimal

Votre machine est équipée pour travailler de jour comme de nuit avec une visibilité idéale :

- Eclairage de route complet
- Gyrophare
- 4 phares de travail sur la cabine (halogènes ou LED*)
- 1 plafonnier à l'intérieur de l'habitacle
- 1 éclairage sous la porte
- 4 Phares de travail latéraux LED+*
- 2 phares de travail LED sur flèche *
- Feux de route avant à LED *

* standard ou optionnel, suivant les niveaux de finition.



Solution sur mesure, pour y voir clair...

- ✓ **MANITOU FINANCE** Manitou propose un choix de solutions de financement pour vous aider à concrétiser vos projets. Devenez propriétaire immédiatement ou à terme, payez à l'usage de la machine ou à travers une location. Rapprochez-vous de notre réseau de concessionnaires pour définir votre solution personnalisée.
- ✓ Avec l'extension de garantie, votre machine bénéficie d'une garantie pièce et main d'oeuvre jusqu'à 6 ans ou 6 000 heures. Faites confiance à notre réseau de techniciens experts et à des pièces détachées d'origine - disponibles partout dans le monde.
- ✓ Avec un contrat de maintenance, vous avez l'assurance d'un service fiable et irréprochable. Votre budget entretien est prédictible, clair et sans surprise. En cas de cession, votre machine sera d'autant plus valorisée.



Vision augmentée

Éliminez les angles morts pour travailler plus vite et avec plus de sécurité grâce au pack caméras SafeView*.

- ✓ Deux caméras positionnées à l'arrière et du côté droit de la machine améliorent la visibilité de jour comme de nuit grâce à un éclairage LED intégré.
- ✓ Pour vous aider à vous concentrer sur votre activité, la vue caméra arrière s'affiche automatiquement en cabine lorsque l'inverseur de sens de marche (FNR) est placé en marche arrière.
- ✓ Les deux caméras sont étanches et compatibles avec le nettoyage haute pression.

* optionnel.





“Grâce au Comfort Steering System, je charge les remorques plus rapidement avec moins de fatigue dans les bras, notamment au niveau des épaules.”

Martin W. - Allemagne

“La suspension adaptative du siège me permet de travailler plus confortablement aussi bien à la ferme que sur la route ou dans les champs. Je peux rester de longues heures en cabine sans avoir mal au dos.”

David O. - Royaume-Uni

“Avec les 2 caméras SafeView et la nouvelle cabine, j’ai une visibilité totale autour de la machine, sans angle mort. C’est vraiment pratique pendant les manoeuvres.”

Juris N. - Danemark





PERFORMANCE

XL

PRODUCTIVITÉ AMÉLIORÉE, CONSOMMATION MAÎTRISÉE

jusqu'à
12%
de couple
en plus

Plus de couple pour booster votre productivité

La gamme NewAg XL est équipée d'un moteur Yanmar 4 cylindres affichant une cylindrée de 4,6 l et une puissance de 141 ch (105 kW).

- ✓ Ce moteur développe un couple maximal de 602 Nm à 1500 trs/min, soit un gain de 12%*.
- ✓ Ce couple supplémentaire augmente directement la productivité de votre machine : capacité d'accélération, maintien de la puissance de traction sur plat et en côte, capacité de franchissement, force d'arrachement.
- ✓ En parallèle, l'efficacité énergétique a été optimisée pour vous offrir une consommation de 6,3 L/h (16,6 kg/h CO2)**, soit une réduction de 11%*.

* en comparaison avec la précédente version (Stage IV).

**Données mesurées selon la norme EN 16796-4.



MLT 841 + P2BG 2X4



Moteur plus propre (version stage V)

Conformément à la norme, les modèles MLT 841/1041 en version Stage V / Final Tier IV utilisent un DOC (Diesel Oxidation Catalyst), un filtre à particules (Diesel Particulate Filter) et un catalyseur SCR (Selective Catalytic Reduction) avec fluide d'échappement diesel (type AdBlue®).

La gamme MLT-X 841/1041 est aussi disponible en version Stage IIIA pour les pays non éligibles au Stage V.

Machine conçue pour des environnements poussiéreux

- ✓ La fonction « décolmatage automatique du radiateur » inverse le flux d'air toutes les 3 minutes (pendant 15 secondes), quel que soit le régime moteur. Le refroidissement est toujours optimal, notamment dans les environnements favorisant le colmatage, avec la présence de poussière, de paille ou d'ensilage.
- ✓ De plus, vous disposez en standard d'un préfiltre à air autonettoyant externe au-dessus du compartiment moteur. Il élimine les plus grosses particules avant que l'air ne pénètre dans le filtre à air lui-même.
- ✓ Ce système autonettoyant permet également de réduire la fréquence d'entretien du filtre et de prolonger la durée de vie du moteur.



Système de refroidissement optimisé pour vous !

Dotée d'une régulation électronique, votre machine gère automatiquement la vitesse de rotation du ventilateur en fonction de la température du moteur. Vous réduisez ainsi significativement votre consommation de carburant.

Réservoir à haute capacité pour les longues journées

La capacité du réservoir de carburant (142 l) vous garantit un travail sans interruption même pendant les périodes les plus intensives.

Le remplissage des réservoirs de carburant, d'urée et d'huile hydraulique est facilement accessible grâce à une trappe située à bonne hauteur sur le côté de la cabine.



Transmission à convertisseur de couple avec boîte M-Shift

- ✓ Le convertisseur de couple augmente la force de traction de la machine pour une manutention optimale dans les applications les plus intensives.
- ✓ La transmission avec boîte M-shift automatique 5 vitesses est très simple d'utilisation.
- ✓ Les vitesses sont passées sous couple, soit en mode manuel (boutons +/- sur le joystick JSM), soit en mode automatique.



Capacité de traction de 32 tonnes (PTRA***)

Afin de pouvoir tracter l'ensemble de vos remorques en toute sécurité, la gamme MLT 841/1041 est homologuée pour un PTRA jusqu'à 32 tonnes avec un système de freinage de remorque hydraulique* et/ou pneumatique*.

*optionnel

***PTRA : Poids Total Remorquable Autorisé



DEBIT DE CHANTIER OPTIMAL EN APPLICATIONS INTENSIVES

Blocage du convertisseur de couple

La fonction Torque-lock verrouille le convertisseur de couple en quatrième et cinquième vitesse.

- ✓ Ce système améliore l'efficacité de votre machine, augmente considérablement sa force de traction et réduit la consommation de carburant.

Cumulez la précision de placement et la vitesse hydraulique

La pédale de frein est équipée de la fonction Inching.

- ✓ Cette fonctionnalité permet d'accélérer les mouvements hydrauliques de la flèche tout en réduisant progressivement la vitesse d'avancement du chariot pour une approche précise.

Mouvements hydrauliques rapides

La pompe hydraulique à cylindrée variable avec distributeur flow sharing vous délivre un débit maximal de 200 l/min pour des mouvements combinés rapides et précis.



Travaillez plus vite avec la gravité

Le système Regenerative Hydraulics* fait descendre la flèche, quel que soit le régime moteur, en utilisant la gravité grâce à une valve pilotée.

- ✓ Cela vous permet de travailler plus vite, de faire des économies de carburant (-5%) et de réduire les émissions sonores.

*standard ou optionnel, suivant les niveaux de finitions.



MLT 841 + CBA



Changement d'accessoires **en quelques secondes**

Grâce au système d'accrochage Manitou, vous pouvez changer d'accessoires en quelques secondes seulement.

- ✓ L'Easy Connect System (ECS) décompresse la ligne hydraulique accessoire, sans arrêt du moteur, pour permettre le changement simple et rapide des accessoires hydrauliques.



MLT 841 + BG WE

Regardez directement dans la remorque **sans quitter votre siège !**

La caméra HighView*, installée sur la tête de flèche du chariot télescopique, vous permet depuis la cabine de surveiller directement le niveau de remplissage dans votre remorque comme si vous y étiez.

- ✓ Pour encore plus d'efficacité, la caméra s'active automatiquement selon l'angle de flèche.
- ✓ Cette solution augmente votre productivité de 10% sur les applications de chargement.

*standard ou optionnel, suivant les niveaux de finitions.



Flashez la video HighView



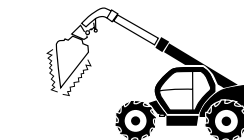
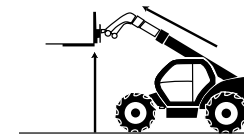
Flashez la video Intelligent hydraulics



Laissez la machine **vous aider**

La solution Intelligent Hydraulics* automatise certaines fonctions hydrauliques et réduit la fatigue liée aux mouvements répétitifs. Elle est composée de 3 fonctions :

*standard ou optionnel, suivant les niveaux de finitions.



- - « **Levage rapide** »: permet automatiquement deux mouvements simultanés (levée/descente + sortie/reentrée) et facilite les opérations de stockage.
- - « **Godet vibrant** »: vide rapidement le godet sans mouvements répétitifs de l'opérateur. Le fumier ne collera plus au fond du godet.
- - « **Retour** » automatique : pour revenir facilement à une position (accessoires et flèche) prédéterminée par l'opérateur. Cette fonction est particulièrement utile pour les opérations de chargement.

Maniabilité tout-terrain

Nos machines s'adaptent à vos contraintes sur tous les terrains :

- Différentiel à glissement limité sur les ponts avant et arrière pour une navigation aisée sur les terrains difficiles.
- Pont arrière oscillant, garantissant une adhérence et une stabilité maximales.
- Garde au sol élevée (43 cm), permettant de franchir les obstacles avec facilité.
- Excellente force de traction.
- Pneus avec profil agraire (pneumatiques semi-industriels en option).
- 4 roues motrices et directrices.
- Suspension de flèche Active CRC (en option), permettant d'absorber les mouvements intempestifs de la flèche.

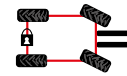


MLT 1041 + CLBS 2X7

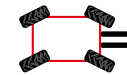
A L'AISE SUR TOUT TERRAIN

4 modes de direction au choix

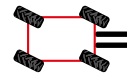
Une machine ultra maniable grâce à ses 4 modes de direction :



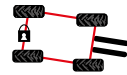
2 roues directrices
pour une utilisation sur route,



4 roues directrices
pour manœuvrer dans les espaces exigus,



Mode crabe
pour les approches latérales et les dégagements délicats,



Mode manicrabe
pour des applications comme l'ensilage.



Correcteur de dévers en standard sur MLT 1041

Grâce au correcteur de dévers (+/- 7°), vous conservez la charge en position horizontale sur tous les terrains. Il améliore considérablement la capacité de levage de la machine à hauteur maximale et augmente votre productivité.

CONÇUE POUR DURER

1. Flèche octogonale "double U", soudée sur la zone la moins sollicitée pour résister à une utilisation intensive
2. Flexibles et distributeur bien protégés sous la flèche
3. Vérin de cavage bien protégé derrière la tête de flèche
4. Déflecteur de matériaux en tête de flèche
5. Ponts Dana Spicer pour usage intensif avec réducteurs épicycloïdaux
6. Vérins de direction en position haute, protégés contre les projections de graviers
7. Freins multidisques à bain d'huile situés à l'intérieur des ponts
8. Possibilité de changer la position du rétroviseur à l'arrière de la machine, pour éviter les risques de casse
9. Châssis monobloc renforcé
10. Cabine répondant à la norme ROPS / FOPS niveau 2
11. Partie basse du capot moteur
12. Supports de phares renforcés



NEW AG XL



“Avec la caméra HighView en tête de flèche qui s’affiche en cabine, je vois directement dans la remorque. Je peux charger plus rapidement sans avoir à m’arrêter pour vérifier le niveau de remplissage.”

Stephen F. - Belgique

“Je peux charger des remorques toute la journée sans fatigue. Grâce à la position mémorisée Retour au chargement, je reviens toujours dans la position idéale pour remplir le godet au tas. Je peux donc me concentrer sur la conduite et ma MLT s’occupe du reste.”

Lou H. - États-Unis

“J’obtiens des mouvements hydrauliques plus rapides avec une consommation de carburant plus faible grâce aux Regenerative Hydraulics. En plus, la réduction du régime moteur et du bruit améliore le bien être de mes animaux.”

Dmitry H. - Russie





RENTABILITE

XL



NOTRE ENGAGEMENT : REDUIRE VOTRE TCO*

*Coût total de possession (Total Cost of Ownership)

Laissez la machine s'occuper du graissage

- ✓ L'option Système de graissage automatique élimine les opérations de graissage manuel et assure la lubrification optimale des composants critiques (vérins, flèche, ponts ...), optimisant ainsi la disponibilité de la machine.

Réduisez votre consommation !

- ✓ L'option Ecostop permet des économies substantielles en automatisant la coupure du moteur thermique lorsque ce dernier tourne au ralenti, sans conducteur dans le chariot télescopique.



Flashez la video Ecostop

"C'est fini le gaspillage avec une machine qui tourne au ralenti sans personne en cabine ! Avec l'Ecotop, j'économise plus de 1500 € chaque année en travaillant autant qu'avant avec mon Manitou MLT."

Terry W. - Australie

"Je n'ai plus besoin de graisser manuellement, la machine le fait pour moi avec le système de graissage automatique. Lorsque la graisse dans le bol atteint un niveau faible, je suis alerté directement en cabine. Cela réduit les problèmes et les pannes."

Marianne G. - Italie



Notre engagement à vos côtés

Nos équipes s'engagent à apporter des solutions innovantes et des améliorations continues pour réduire le coût total de possession de votre machine*. Découvrez des outils simples de calcul en ligne pour évaluer votre propre TCO*:

- Identifiez vos coûts directs et indirects.
- Faites le bon choix en considérant les paramètres de performance et les services à votre disposition.
- Valorisez la valeur de revente de votre machine.
- Calculez votre consommation de carburant.
- Visionnez plus de 300 vidéos tutorielles et la documentation technique.

Pour prendre de bonnes décisions - essayez le calculateur
<http://www.reduce-program.com> et suivez les conseils et astuces.

* Qu'est-ce que le TCO? Le coût total de possession (Total Cost of Ownership en anglais) est le calcul du coût de fonctionnement. Le TCO prend en compte les coûts fixes tels que le coût d'acquisition, le financement, la valeur résiduelle, etc. les coûts variables liés à l'utilisation de votre machine, tels que la maintenance, la consommation d'énergie, la formation des utilisateurs, etc.



Une machine connectée

Gardez en permanence le contrôle sur votre machine !

- ✓ A l'aide de l'application mobile MyManitou, suivez les performances de votre machine en temps réel et facilitez vos opérations au quotidien.
- ✓ Partagez vos données avec les professionnels de la maintenance pour un conseil à distance. Vous pouvez également préparer une intervention technique et limiter ainsi les temps d'immobilisation.
- ✓ Grâce aux alertes et à la proactivité vous pouvez manutentionner en toute sérénité.



NOTRE PRIORITE : VOUS FACILITER LA VIE

Accès facilité pour la maintenance

Parce que vous n'avez pas de temps à perdre, nous avons tout mis en œuvre pour faciliter l'entretien de votre machine au quotidien :

- ✓ Grande ouverture du capot moteur, sur le côté de la machine pour un accès aisé aux principaux composants.
- ✓ Trappe de nettoyage à ouverture rapide près du radiateur.
- ✓ Caisson moteur, capot et trappes de maintenance entièrement démontables pour accéder plus facilement aux composants et effectuer les vidanges.
- ✓ Préfiltre à air autonettoyant.
- ✓ Réservoirs de carburant, d'huile hydraulique et d'AdBlue bien identifiés, pour éviter les risques d'erreurs.
- ✓ Centralisation des points de graissage.
- ✓ Système de graissage automatique*.
- ✓ Plaque amovible à l'arrière de la flèche.
- ✓ Optimisation des intervalles de maintenance : vidange d'huile hydraulique toutes les 2000h.

*standard ou optionnel, suivant les niveaux de finitions.



Maintenance efficace

Vous gagnez du temps et de l'argent !
Les intervalles d'entretien et les codes erreurs sont affichés sur l'écran du tableau de bord. Grâce à la connectivité, vous partagez ces informations avec votre concessionnaire pour une intervention plus rapide et une résolution dès la première visite.



"Mon futur je le construis chaque jour ... Manitou m'accompagne sur le quotidien de mon exploitation agricole. Avec la nouvelle gamme de machine NewAg XL, je réunis les atouts dont j'ai besoin pour rentabiliser au mieux mon exploitation et aborder mes journées de travail en toute sérénité.

Sylvain R. - France





**A CHACUN SON
STYLE NEWAG**

XL



CHOISISSEZ LE MODÈLE QUI VOUS CONVIENT

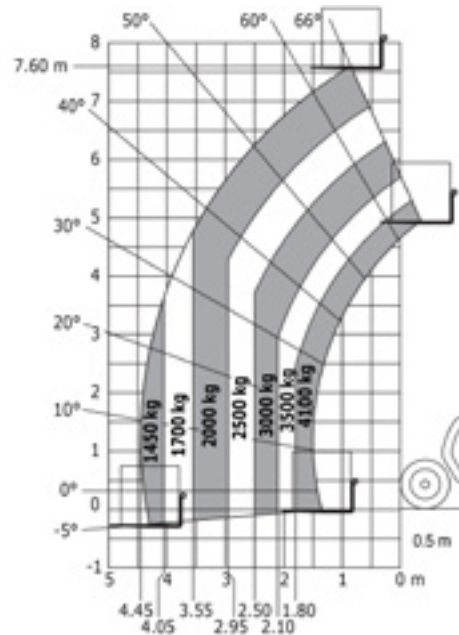
MLT/MLT-X 841-145 PS+



MLT/MLT-X 1041-145 PS+L

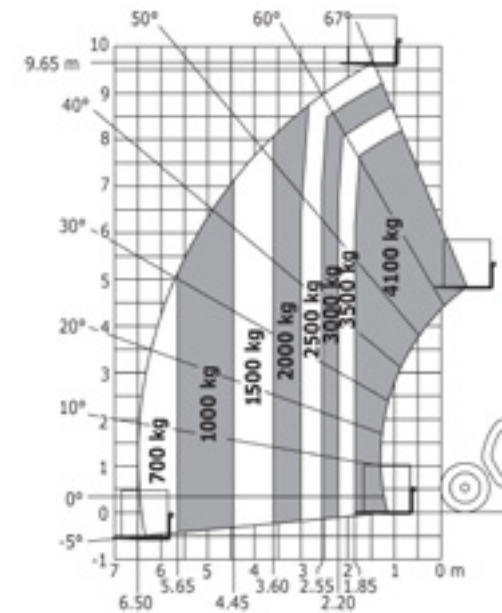


| | | |
|-------------------------------------|-------------|--------------------------------|
| Transmission | C/CVT* | MLT/MLT-X 841 - 145 PS+ |
| Puissance du moteur | CV - kW | C "M-Shift" |
| Marque moteur | - | 141 / 105 |
| Capacité maxi | kg | YANMAR |
| Hauteur de levage max. | m | 4 100 |
| Déport max. | m. | 7,60 |
| Dimensions sans accessoires (LxlxH) | m. | 4,45 |
| Hydraulique | l/min - bar | 5,40 x 2,39 x 2,42 |
| Poids à vide avec fourches | kg | 200 / 270 |
| Vitesse maxi | km/h | 9160 |
| | | 40 |



Abaque tout-terrain norme EN 1459 B
Machines sur pneus avec fourches

| | | |
|--|--|----------------------------------|
| | | MLT/MLT-X 1041 - 145 PS+L |
| | | C "M-Shift" |
| | | 141 / 105 |
| | | YANMAR |
| | | 4100 |
| | | 9,65 |
| | | 6,50 |
| | | 5,20 x 2,39 x 2,42 |
| | | 200 / 270 |
| | | 9690 |
| | | 40 |



Abaque tout-terrain norme EN 1459 B -
Machines sur pneus avec fourches

* C : Convertisseur de couple avec boîte M-Shift
CVT : Transmission variable continue



MLT 1041 + CLBS 2X7

Sélection d'accessoires Manitou

Accessoires validés par Manitou

Grâce à notre large gamme d'accessoires, vos machines s'adaptent à vos conditions de travail.



Découvrez l'ensemble de nos accessoires sur [manitou.com](https://www.manitou.com)

Manutention de céréales et de vrac

L'accessoire indispensable dans tous les stockages de céréales, mais aussi d'engrais, de compléments minéraux, etc.



Alimentation et ensilage

Solutions pour la découpe, la préparation et la distribution des ensilages.



Chargement de fumier

Solutions de manutention de tous types de fumiers (lourd, pailleux, pulvérulent).





MLT 1041 + CLBS 2X7



MLT 841 + HBB



MLT 841 + PFB



MLT 841 + SCC

Manutention de balles

Large gamme de solutions de manutention des balles carrées, rondes, enrubannées ou non.



Manutention de Big Bag

Solutions simples et efficaces pour la manutention de Big Bag



Manutention générale

Solutions simples et efficaces pour la manutention de charges palettisées ou non.



Entretien

Solutions de balayage et de lavage pour l'entretien de votre exploitation.



s : séries / o : option / - : non disponible

| | MLT-X 841-145 PS+ | | | | MLT-X 1041-145 PS+L | | | |
|--|-------------------|---|---|---|---------------------|---|---|---|
| | | | | | | | | |
| Poste opérateur | | | | | | | | |
| Autoradio USB Bluetooth avec micro intégré (100 W) | o | s | - | - | o | s | - | - |
| Autoradio USB Bluetooth avec micro déporté (100 W) | o | o | s | s | o | o | s | s |
| Siège tissu pneumatique (Grammer) | o | s | - | - | o | s | - | - |
| Siège tissu pneumatique basse fréquence (Grammer) | o | o | s | - | o | o | s | - |
| Siège tissu pneumatique à suspension adaptative chauffant avec réglage lombaire électrique (Grammer) | o | o | o | s | o | o | o | s |
| Climatisation avec régulation manuelle | o | s | - | - | o | s | - | - |
| Climatisation avec régulation automatique | o | o | s | s | o | o | s | s |
| Ecran Harmony | s | s | - | - | s | s | - | - |
| Ecran Vision (7") | o | o | s | s | o | o | s | s |
| Alignement automatique des roues | o | o | s | s | o | o | s | s |
| Rétroviseur électrique dégivrant | o | o | s | s | o | o | s | s |
| Comfort Steering System | o | o | o | s | o | o | o | s |
| Caméra HighView (x1: en tête de flèche) | o | o | o | s | o | o | o | s |
| Pack caméra SafeView (x2: arrière + côté droit) | o | o | o | o | o | o | o | o |
| Eclairage | | | | | | | | |
| Phares de travail LED sur cabine (x4) | o | s | s | s | o | s | s | s |
| LED+ (4 phares de travail supplémentaires) | o | o | s | s | o | o | s | s |
| Phares de travail LED sur flèche (x2) | o | o | o | s | o | o | o | s |
| Feux de route avant LED | o | o | o | s | o | o | o | s |
| Fonctions de levage | | | | | | | | |
| Easy Connect System (ECS) | s | s | s | s | s | s | s | s |
| Regenerative Hydraulics | o | s | s | s | o | s | s | s |
| Suspension de flèche "Active CRC" | o | o | s | s | o | o | s | s |
| Intelligent Hydraulics | o | o | s | s | o | o | s | s |
| Marche forcée | o | o | s | s | o | o | s | s |
| Verrouillage hydraulique d'accessoire | o | o | o | s | o | o | o | s |
| Electrovanne pour 2 fonctions hydrauliques (en tête de flèche) | o | o | o | o | o | o | o | o |
| Motorisation | | | | | | | | |
| Système de décolmatage automatique des radiateurs | s | s | s | s | s | s | s | s |
| Accélérateur manuel | o | o | s | s | o | o | s | s |
| Marche forcée | o | o | s | s | o | o | s | s |
| Ecostop | o | o | o | s | o | o | o | s |
| Fonctions secondaires | | | | | | | | |
| Centralisation des points de graissage | s | s | s | s | s | s | s | s |
| Graissage centralisé automatique (AGS) - châssis + flèche* | o | o | o | s | o | o | o | s |
| Freinage de remorque (hydraulique, pneumatique) | o | o | o | o | o | o | o | o |
| Crochet d'attelage automatique tournant (D40, D50) | o | o | o | o | o | o | o | o |
| Crochet hydraulique "pick up hitch" (position haute, position basse) | o | o | o | o | o | o | o | o |
| Echelle d'attelage avec module crochet (D40, D50, piton fixe, boule 80, Cuna 6t/14t/20t...) | o | o | o | o | o | o | o | o |
| Alimentation hydraulique arrière double effet (1 paire, 2 paires) | o | o | o | o | o | o | o | o |
| Sécurité | | | | | | | | |
| Machine connectée (easy manager) | s | s | s | s | s | s | s | s |
| Antidémarrage avec digicode | s | s | s | s | s | s | s | s |



Platinum : La finition ultime

La finition Platinum regroupe toutes les dernières innovations Manitou pour vous apporter encore plus de confort, de performance et de rentabilité :

- Siège tissu pneumatique à suspension adaptative chauffant avec support lombaire électrique (Grammer)
- Verrouillage hydraulique de l'accessoire
- Phares de travail LED en tête de flèche
- Feux de route avant LED
- Comfort Steering System (CSS)
- Camera HighView
- Ecostop
- Système de graissage automatique (AGS)

* Point de graissage centralisé en tête de flèche sur MLT/MLT-X 1041



Large gamme de Pneus

Nous proposons une large gamme de pneus optionnels (agraires ou semi-industriels) afin de nous adapter à vos contraintes de dimensions, de sols...



Gamme de crochets d'attelage

Parmi les crochets proposés : crochet d'attelage manuel standard, crochet d'attelage automatique, crochet hydraulique, échelle d'attelage avec large choix de crochets.



Votre concessionnaire :



Siège social

B.P. 249 - 430 rue de l'Aubinière - 44158 Ancenis Cedex - France
Tel: 00 33 (0)2 40 09 10 11 - Fax: 00 33 (0)2 40 09 10 97



Cette publication présente le descriptif des versions et possibilités de configuration des produits Manitou qui peuvent différer en équipement. Les équipements présentés dans cette brochure peuvent être de série, en option, ou non disponibles suivant les versions. Manitou se réserve le droit, à tout moment et sans préavis, de modifier les spécifications décrites et représentées. Les spécifications portées n'engagent pas le constructeur. Pour plus de détails, contactez votre concessionnaire Manitou. Document non contractuel. Présentation des produits non contractuelle. Liste des spécifications non exhaustive. Les logos ainsi que l'identité visuelle de l'entreprise sont la propriété de Manitou et ne peuvent être utilisés sans autorisation. Tous droits réservés. Les photos et schémas contenus dans la présente brochure ne sont fournis qu'à des fins de consultation et à titre indicatif. Manitou BF SA Société anonyme à conseil d'administration.
Capital social : 39 547 824 euros - 857 802 508 RCS Nantes